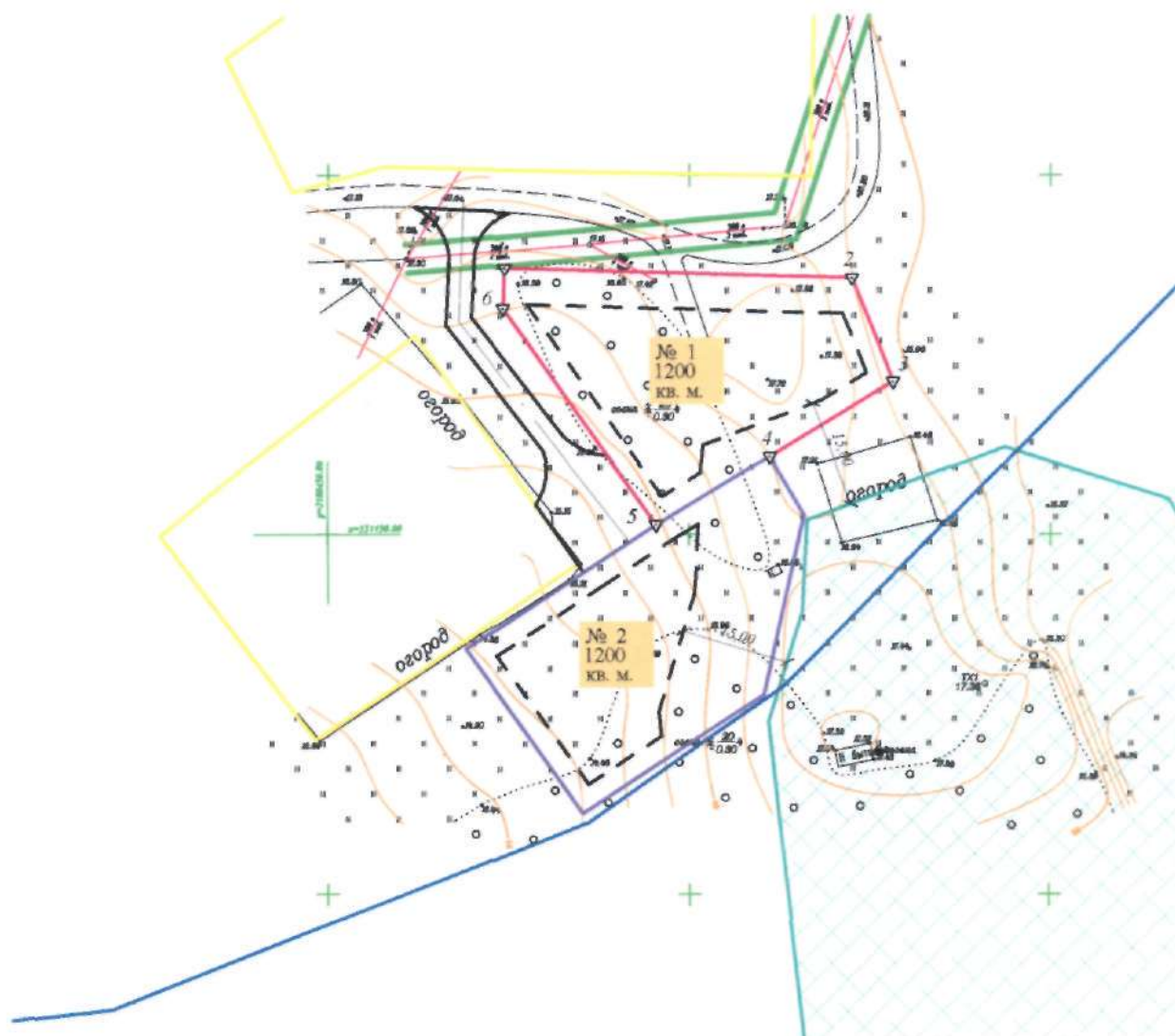


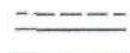
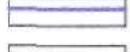






СХЕМА РАСПОЛОЖЕНИЯ ЗЕМЕЛЬНОГО УЧАСТКА
НА КАДАСТРОВОМ ПЛАНЕ. МАСШТАБ 1:1000.

расположенного по адресу: д. Хвойное, участок № 1, Мельниковское сельское поселение



УСЛОВНЫЕ ОБОЗНАЧЕНИЯ:

-  граница земельного участка № 1
-  территория пригодная для застройки
-  существующая поселковая дорога ;
-  граница соседнего земельного участка № 2;
-  граница существующих земельных участков по данным ГКН ;
-  охранная зона низковольтной ЛЭП 0,4 кВ
-  граница водоохранной зоны р. Вуокса - 200 м.
-  земли Гослесфонда

Площадь участка - 1200 кв.м.

| № Мзн | Дирекционные углы | Длины линий м |
|-------|-------------------|---------------|
| 1 | 91 ° 45' | 48.09 |
| 2 | 158 ° 38' | 15.48 |
| 3 | 238 ° 38' | 19.90 |
| 4 | 238 ° 37' | 18.32 |
| 5 | 324 ° 42' | 36.90 |
| 6 | 2 ° 25' | 5.68 |
| 1 | | |

ЗЕМЛИ С ОСОБЫМИ УСЛОВИЯМИ
ПРИРОДОПОЛЬЗОВАНИЯ.

| №№ | Наименование | Площадь(кв. м.) |
|----|-----------------------------|-----------------|
| 1. | Водоохранная зона р. Вуокса | 1200 |

СОГЛАСОВАНО:

Глава администрации муниципального образования
Мельниковское сельское поселение

Э. А. Камнев